



Resumen mensual de actividad volcánica en Canarias

Octubre 2017

Síntesis

En el mes de octubre de 2017 se localizaron 231 terremotos en la zona de las Islas Canarias. La actividad se concentró principalmente en dos series sísmicas localizadas en el interior de la isla de Tenerife, una en el sur de la isla de La Palma y la actividad constante en la zona entre Gran Canaria y Tenerife.

El día 10 de octubre cabe destacar la ocurrencia de un terremoto de magnitud 4.0 mbLg, localizado a unos 8 km de la costa sur de Tenerife, y que fue sentido en numerosas poblaciones de las islas de Tenerife y La Gomera con intensidad máxima de III (EMS98). Ese mismo día 10 ocurrió también otro terremoto localizado a unos 4 km de la costa de Gran Canaria, de magnitud 2.8 mbLg, que fue sentido con intensidad II (EMS98) en los municipios de Agaete, Gáldar y La Aldea de San Nicolás.

A lo largo de este mes no se han detectado deformaciones significativas en el análisis de los datos GPS en ninguna de las islas. Asimismo, tampoco se han observado variaciones relevantes en los datos analizados hasta el momento de geoquímica ni de geomagnetismo.

Serie sísmica del sur de Icod de los Vinos (Tenerife)

Comienza el 4 de octubre y finaliza el día 6. Está formada por 13 terremotos localizados en forma de enjambre, el mayor de ellos de una magnitud de 2.5 mbLg. La profundidad de los eventos se encuentra en el entorno de los 10 km. Su distribución epicentral e hipocentral puede verse en la figura 1.

Serie sísmica de Vilaflor (Tenerife)

Desde el día 28 de octubre hasta las 24:00 UTC del 31 de octubre se localizaron 22 terremotos con epicentros próximos a la población de Vilaflor. La profundidad de los eventos estuvo comprendida entre 3 y 9 km y su magnitud entre 0.8 y 2.0 mbLg. No se tiene constancia de que la población sintiera ninguno de los terremotos del enjambre. En el mes de julio pasado también se localizaron en esta misma zona otros tres eventos con similares características. Su distribución epicentral e hipocentral puede verse asimismo en la figura 1.

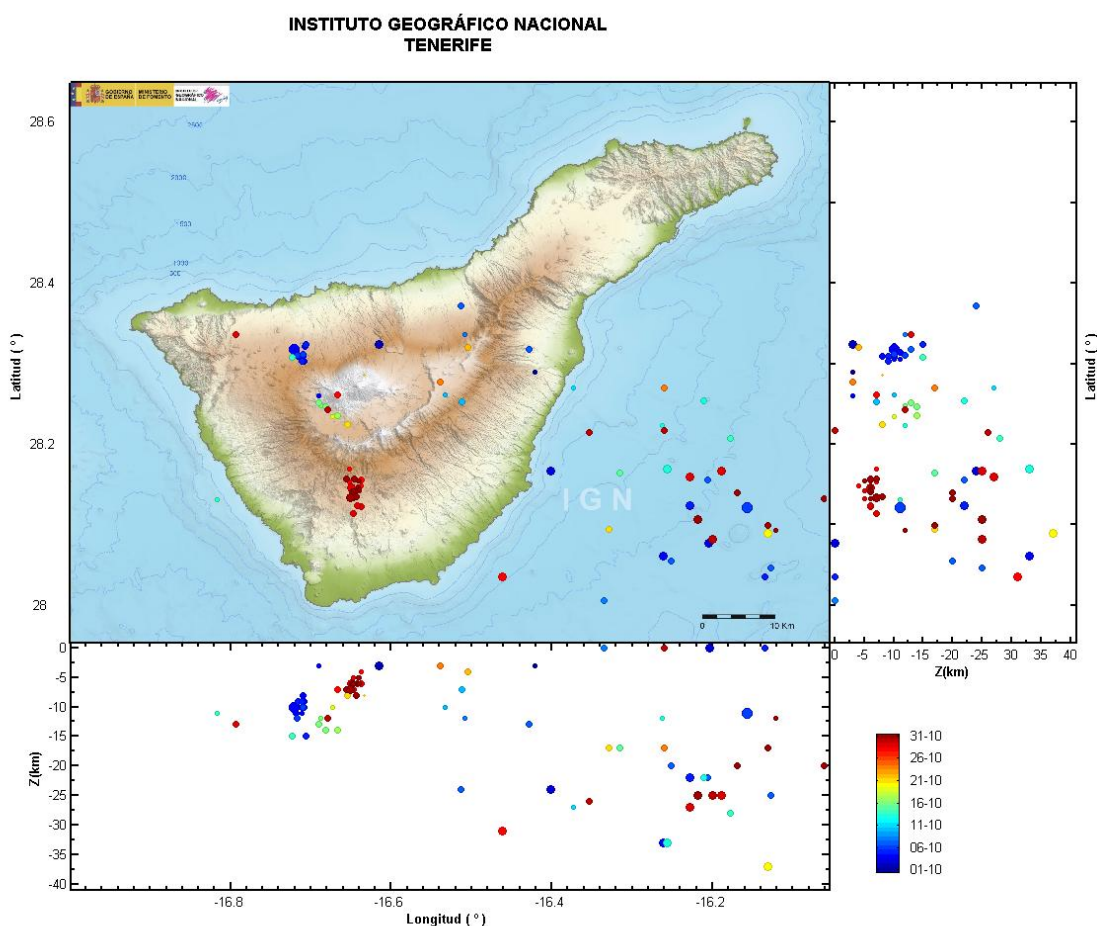


Figura 1.- Distribución de la sismicidad de Tenerife en octubre de 2017. En el mapa superior puede verse la localización de los epicentros de los terremotos, mientras que en los paneles de fondo blanco se puede ver la profundidad de cada uno de ellos proyectada en la dirección E-O en el panel inferior y en la dirección N-S en el panel derecho. El color de cada círculo corresponde con la fecha de ocurrencia del terremoto según la leyenda, y el tamaño del mismo está relacionado con la magnitud: cuanto más grande es el círculo, mayor es la magnitud del terremoto

Serie sísmica del sur de La Palma

El día 7 de octubre a las 13:03 UTC, se localizó en el interior de la Isla de La Palma, al norte de la población de Los Canarios, un terremoto de magnitud 2.7 mbLg, a una profundidad de 28 km. A partir de la ocurrencia de este evento se comenzó a detectar un incremento de la actividad sísmica localizada en tierra, en el entorno del terremoto principal, en el tercio sur de la isla. En esta primera fase de la actividad, hasta el 9 de octubre, se localizaron 68 eventos, con una magnitud máxima de 2.7 mbLg.

Tras unos días de inactividad, la serie sísmica se reinició a partir de las 14:34h UTC del día 13 de octubre. Este nuevo repunte presentó una frecuente sismicidad de baja magnitud, con un total de 125 eventos en toda la serie hasta las 24:00 UTC del 31 de octubre (figura 3). La reactivación se localizó en la misma área aproximada que la sismicidad anterior, con profundidades ligeramente menores (entre los 15 y los 22 km) y el mayor de sus terremotos tiene una magnitud de 2.1 mbLg.

No se tiene constancia de que la población sintiera ninguno de los sismos de la serie.

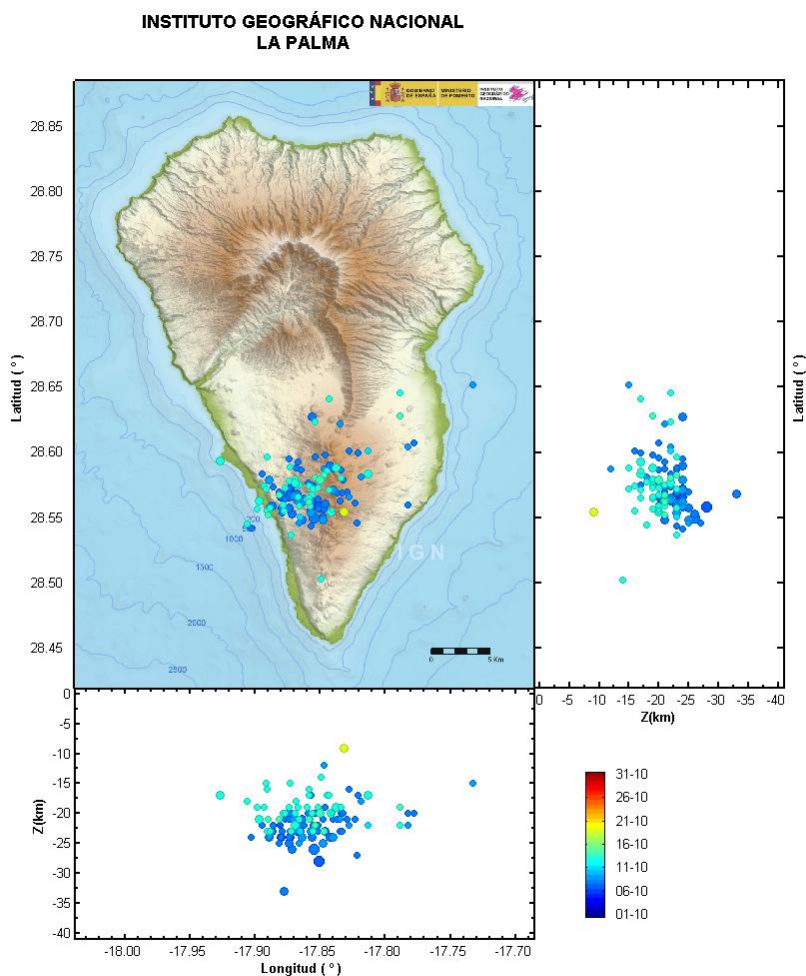


Figura 2.- Distribución de la sismicidad de La Palma en octubre de 2017 (ver pie de la figura 1 para la descripción de los distintos elementos de la figura)

Terremoto del 10 de octubre en Tenerife

El 10 de octubre a las 5:38 UTC se localizó un terremoto de magnitud 4.0 mbLg a unos 8 km de Los Cristianos, en la costa sur de Tenerife. La profundidad del terremoto fue de 26 km y 20 minutos después ocurrió una única réplica de magnitud 1.5 mbLg.

El primer terremoto, considerado como principal, fue sentido ampliamente en las islas de Tenerife y La Gomera, con intensidad máxima de III EMS98 en las poblaciones más próximas de la costa sur de la isla de Tenerife, según el resultado de las 184 encuestas realizadas que se muestra en la figura 3.

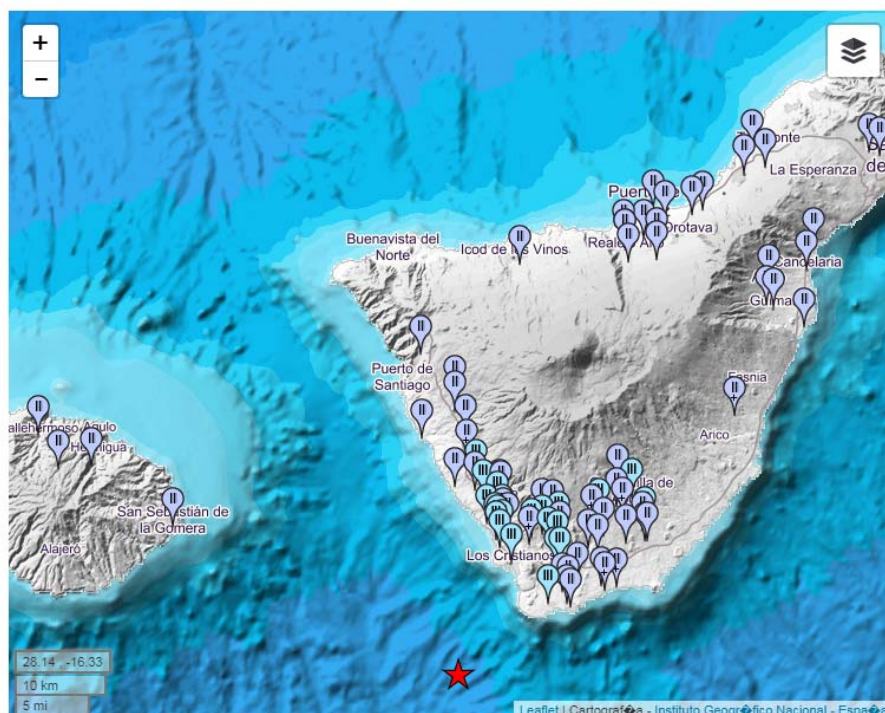


Figura 3.- Resultado de las 184 encuestas realizadas para la evaluación de la intensidad sísmica en la escala EMS98, del terremoto del 10 de octubre de 2017 (4.0 mbLg).

Este resumen de actividad ha sido elaborado el 21 de noviembre de 2017.

Puede obtenerse más información en la web del Instituto Geográfico Nacional, <http://www.ign.es/web/ign/portal/inicio>, especialmente en la sección de Vigilancia Volcánica <http://www.ign.es/web/ign/portal/vlc-area-volcanologia>

Las estaciones de la Red de Vigilancia Volcánica del IGN pueden verse en el mapa http://www.ign.es/resources/volcanologia/estaciones_red/estaciones.html

Los datos contenidos en el presente resumen pueden ser objeto de futuras revisiones. Este informe, publicado en la web del Instituto Geográfico Nacional, está sujeto las condiciones descritas en el aviso legal publicado en dicha página <http://www.ign.es/web/ign/portal/info-aviso-legal>