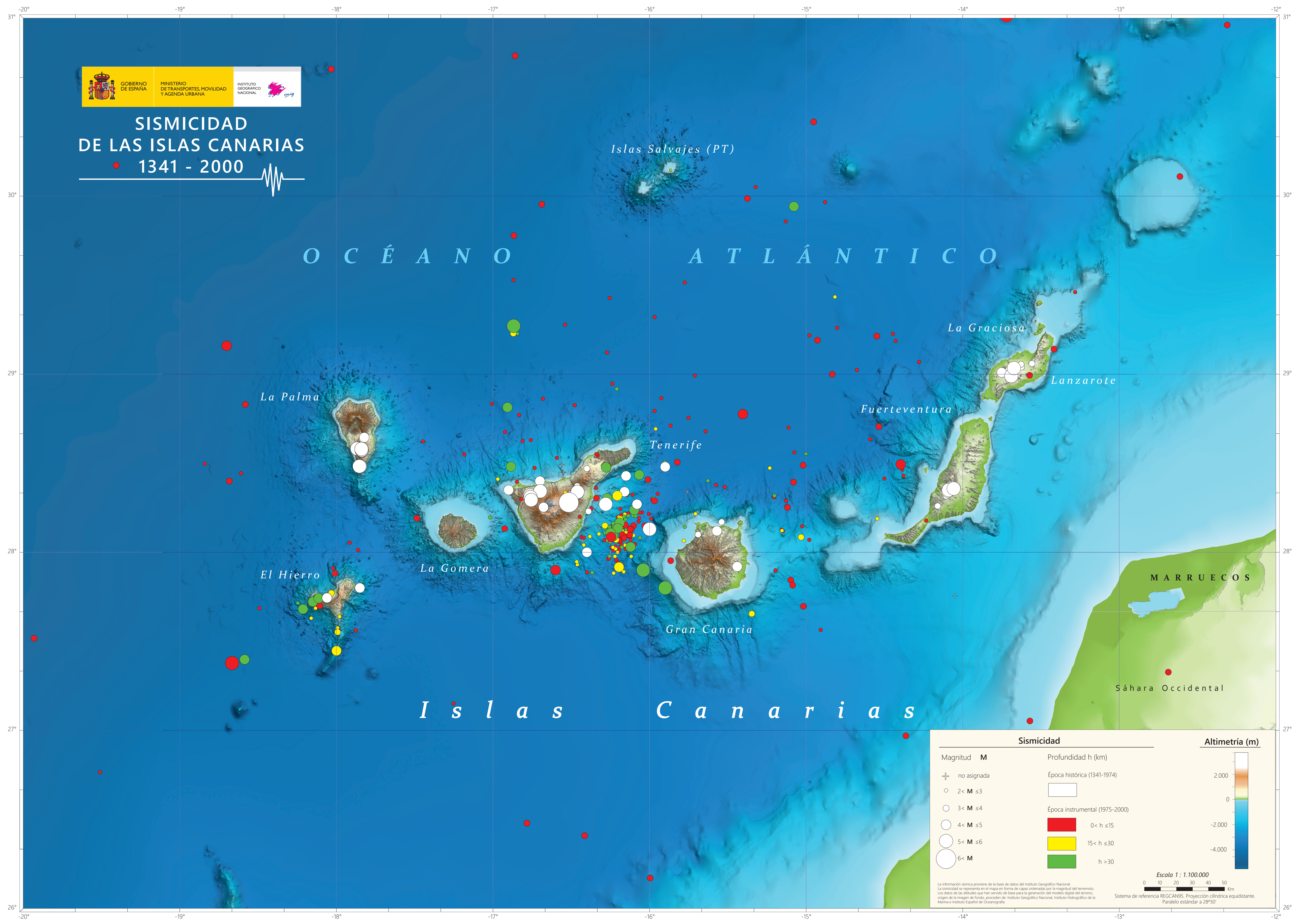
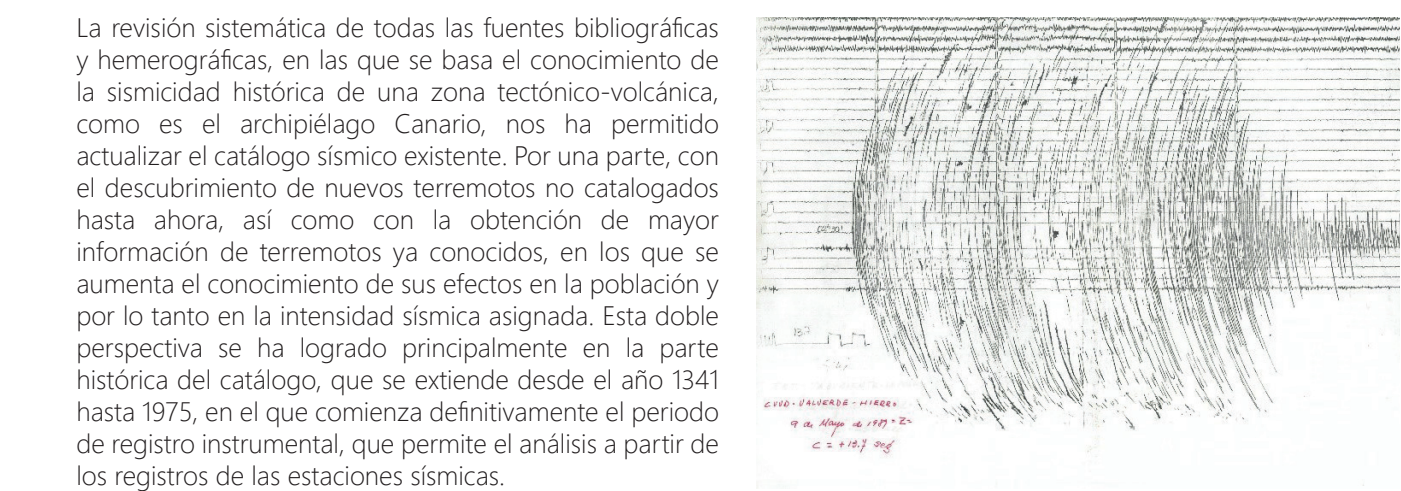


SISMICIDAD DE LAS ISLAS CANARIAS 1341 - 2000



Sismicidad		Altimetría (m)
Magnitud M	Profundidad h (km)	
⊕ no asignada	Época histórica (1341-1974)	2.000
○ 2 < M ≤ 3	□	0
○ 3 < M ≤ 4	Época instrumental (1975-2000)	-2.000
○ 4 < M ≤ 5	■ 0 < h ≤ 15	-4.000
○ 5 < M ≤ 6	■ 15 < h ≤ 30	
○ 6 < M	■ h > 30	

Escala 1 : 1.100.000
 0 10 20 30 40 50 Km
 Sistema de referencia REGCAN95. Proyección cilíndrica equidistante. Paralelo estándar a 28°30'



Registro sísmico en la estación de Valverde-Aguarjío (El Hierro) del terremoto del 9 de mayo de 1989 a las 2:30 (UTC), de magnitud 5,2 Mb.

Una vez finalizado el nuevo catálogo, se le ha sometido a un análisis que permite conocer las características de los distintos periodos de sismicidad observados en el transcurso del tiempo. Este estudio ha permitido descartar las variaciones observadas en la sismicidad con origen no real de aquellas debidas a posibles incrementos o decrementos de la actividad sísmica relacionadas con la actividad tectónico-volcánica, que tienen que ver con cambios en el método de localización hipocentral, cambios en la fórmula de determinación de la magnitud u otras alteraciones producidas por incrementos del número de estaciones de la Red Sísmica Nacional en Canarias a lo largo de los años o eliminación de algunas de ellas y consecuentemente los cambios en la geometría de la red.

Por último se ha realizado una investigación exhaustiva del desarrollo de la instrumentación sísmica en el área de las Islas Canarias, en ese periodo, estableciéndose que el primer registro sísmico instrumental realizado en España se produjo de forma pionera en el año 1891 en este archipiélago, adelantándose 7 años a lo que se conocía hasta el momento en la historia de la instrumentación sísmica en España.

Grupo de Sismología Volcánica
Instituto Geográfico Nacional



Revisión del Catálogo Sísmico de las Islas Canarias (1341-2000)

