

Que facer en caso de tsunami

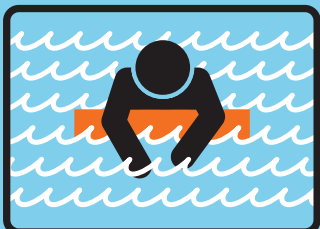
Teña identificadas as zonas de evacuación accesible en 15 minutos a pé
 ¡As estradas e pontes poden estar danados!



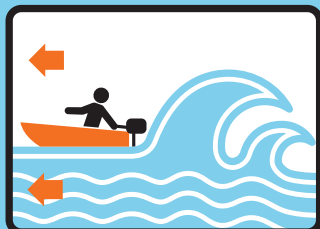
Dirixase todo o máis elevado e terra dentro posible



Afástese de ríos e estuarios
 O mar pode penetrarse por eles!



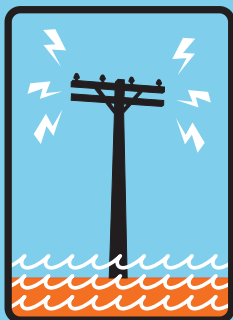
Se é arrastrado agárrase a algo que flote



Se está nunha embarcación, navegue mar dentro ata que a profundidade sexa superior a 100 metros



Suba por encima dunha 3ª planta ou azotea dunha construción sólida
 Como último recurso súbase a unha árbore



Se o terremoto afectou á zona, teña precaución cos cables e obxectos que poidan caer

Que facer en caso de tsunami

Cando evacuar?

Un tsunami pódese producir por un terremoto afastado que non se perciba



Cando estea preto da costa e senta un terremoto forte ou prolongado



Cando observe unha retirada rápida e evidente do mar
 A auga volverá bruscamente!
 Cando oia un ruxido similar ao dun tren



Cando haxa unha alerta ou comunicado oficial



Non espere a velo ou a surfear
 É imposible escapar!

Cando regresar?



Cando o dispoñan as autoridades
 Un tsunami é unha serie de ondas que poden durar horas!
 A onda maior pode ser a seguinte!

Non son como as ondas habituais; parécense máis á inundación dun río ou a unha montaña de auga con cascallos