

Què fer en cas de tsunami

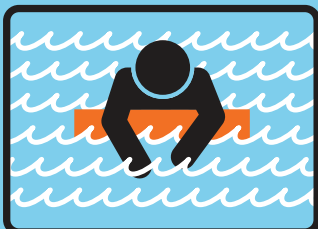
Tingueu identificades les zones d'evacuació accessibles a peu en 15 minuts
 Les carreteres i ponts poden estar malmesos!



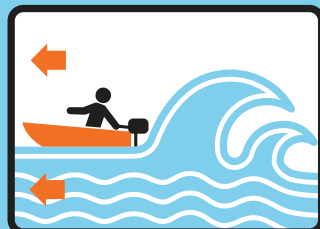
Aneu al lloc més elevat i terra endins possible



Allunyeu-vos de rius i estuaris
 La mar pot endinsar-se per ells!



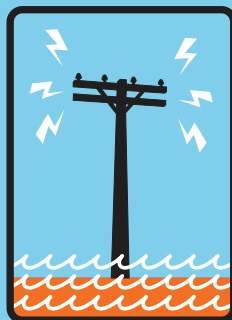
Si sou arrossegat - agafeu-vos a alguna cosa que suri



Si esteu en una embarcació, navegueu mar endins fins que la profunditat sigui superior a 100 metres



Pugeu per sobre d'un 3^{er} pis o al terrat d'una construcció sòlida
 Com a últim recurs pugeu a un arbre



Si el terratrèmol ha afectat la zona, tingueu precaució amb els cables i objectes que puguin caure

Què fer en cas de tsunami

Quan evacuar?

Un tsunami es pot produir per un terratrèmol llunyà que no es percep



Quan esteu a prop de la costa i sentiu un terratrèmol fort o prolongat



Quan observeu una retirada ràpida i evident de la mar
 L'aigua tornarà bruscament!
 Quan sentiu una remor similar a la d'un tren



Quan hi hagi un avís o comunicat oficial



No espereu a veure 'l o a fer surf
 És impossible escapar!

Quan tornar?



Quan ho disposin les autoritats
 Un tsunami és una sèrie d'ones que poden durar hores!
 L'onada més gran pot ser la següent!

No són com les onades habituals; s'assemblen més a la inundació d'un riu o a una muntanya d'aigua amb enderroc