

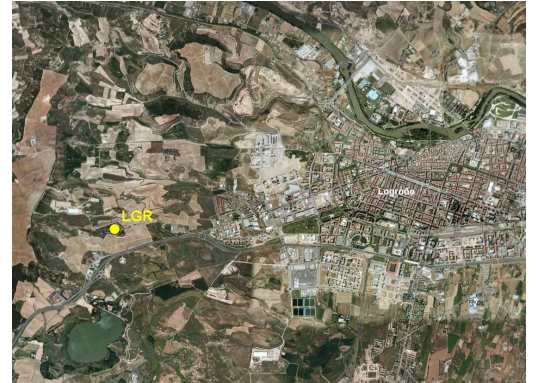
OBSERVATORIO DE LOGROÑO (LGR)

Localización:

El observatorio geofísico de Logroño (LGR) se construyó por parte del entonces Instituto Geográfico y Catastral, como una contribución española a la realización del año geofísico internacional (AGI).

El edificio de Geomagnetismo constaba de tres pabellones: variómetros al oeste, absolutas al este, mientras que en el central estaba el vestíbulo, el laboratorio y los almacenes.

Este observatorio estuvo funcionando ininterrumpidamente desde 1958 a 1976.



Instrumentación:

Como instrumentación contaba con un equipo de variómetros (H, D y Z) y registrador en bandas de papel fotográfico con una velocidad de giro de 15 mm/hora. Tanto los variómetros como el registrador son del tipo La Cour.

Para la observación de absolutas se contaba con un magnetómetro horizontal QHM, un BMZ para la componente vertical, un declinómetro Sartorius para la declinación y para la medida de la inclinación un inductor Sartorius.



Coordenadas Geográficas:

Longitud: 2° 30' 11.7" W
Latitud: 42° 27' 28" N
Altitud: 445 m

Coordenadas Geomagnéticas:

Longitud geomagnética (λ^*): 78,44° E
Latitud geomagnética (φ^*): 45,56° N

(*) IGRF - Época 1975

