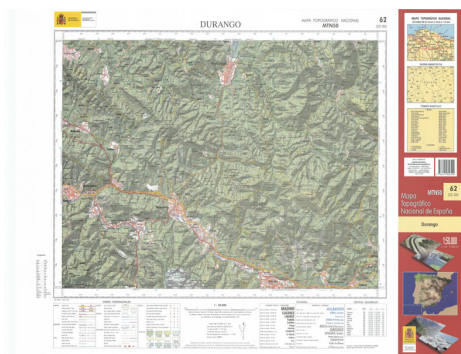




**Durango 62: (22-05)**



**Ámbito geográfico:** Durango

**Materia:** Mapa Topográfico Nacional 1:50.000

**Fecha:** 2007

**Autor(es):** Dirección General del Instituto Geográfico Nacional.

**Lugar de publicación:** España

**Escala:** Escala 1:50.000

**Lengua:** Español

**Otras lenguas:** No hay más lenguas

**Coordenadas:** (W 2°51'14"-W 2°31'14"/N 43°20'00"-N 43°10'00")

**Descripción física:** 1 mapa: color: 52 x 76 cm

**Datos de publicación:** Dirección General del Instituto Geográfico Nacional, Madrid, 2007

**Signatura:** A-26-0062(ED2007CNS)

**Notas**

Serie cartográfica nacional a escala 1:50.000, con hojas desde la 1 a la 1111. Las dimensiones de cada hoja son 10 min de latitud por 20 min de longitud. Signos convencionales, cuadro de distribución de hojas, índice toponímico. Las altitudes se refieren al nivel medio del Mediterráneo en Alicante. Equidistancia de las curvas de nivel 20 metros. El Decreto 2303/1970, de 16 de julio, establece como proyección la Universal Transversa Mercator (UTM), como elipsoide de referencia el Internacional de Hayford (Madrid, 1924), datum europeo (Potsdam, 1950) y meridiano de Greenwich como origen de longitudes. La selección de colores se realizó por esgrafiado, en la estampación se emplearon siete colores y el relieve pasó a representarse por curvas de nivel y sombreado con iluminación nordeste mediante el gris azulado y el violeta