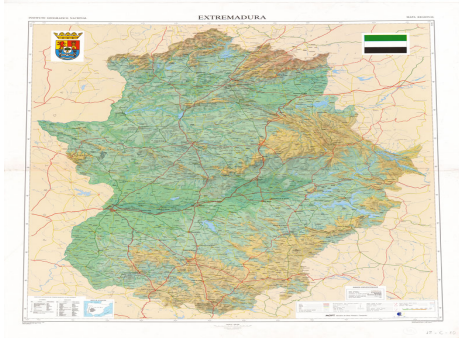




Extremadura



Ámbito geográfico: Extremadura

Materia: Mapas autonómicos

Fecha: 1992

Autor(es): Dirección General del Instituto Geográfico Nacional.

Lugar de publicación: España

Escala: Escala 1:300000

Lengua: Español

Otras lenguas: No hay más lenguas

Coordenadas: (W 5°30'05"-E 0°49'49"/N 41°20'01"-N 38°9'58")

Descripción física: 1 mapa: color: 111 x 86 cm

Datos de publicación: Dirección General del Instituto Geográfico Nacional, Madrid, 1992

Signatura: 12-C-10(ED1992)

Notas

Signos convencionales y mapa de situación. Tintas hipsométricas representando el relieve