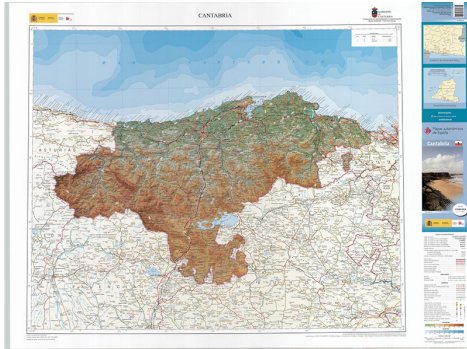




## Cantabria



**Ámbito geográfico:**

**Materia:**

**Fecha:**

**Autor(es):** Dirección General del Instituto Geográfico Nacional.

**Lugar de publicación:** España

**Escala:** Escala 1:200000

**Lengua:** Español

**Otras lenguas:** No hay más lenguas

**Coordenadas:** (W 4°58'04"-W 2°59'46"/N 43°45'12"-N 42°35'12")

**Descripción física:** 1 mapa: color: 75 x 101 cm

**Datos de publicación:** Dirección General del Instituto Geográfico Nacional, Madrid, 2018

**Signatura:** 12-C-6(ED2018)

## Notas