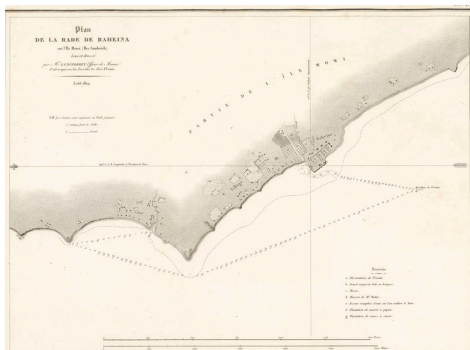




Plan de la rade de Raheina: sur l'île Mowi (Iles Sandwich)



Ámbito geográfico: Mowi (Hawaii) (Isla)

Materia: Cartas náuticas

Fecha: 1819

Autor(es): levé et dressé par Mr. L. I. Duperrey, Officier de Marine, embarqué sur la Corvette du Roi l' Uranie.

Lugar de publicación: Francia

Escala: Escala [ca. 1:15.306].

Lengua: Francés

Otras lenguas: No hay más lenguas

Coordenadas:

Descripción física: 1 carta náutica: 25 x 34 cm, en hoja 51 x 34 cm

Datos de publicación: Pillet Ainé, Paris, 1819

Signatura: 92-135(MAP19A)

Notas

Escala gráfica en toesas y en metros. Constan coordenadas. Longitud occidental del meridiano de Paris. Sonda expresada en pies franceses. Orientada con flor de lis. Representación de masas forestales