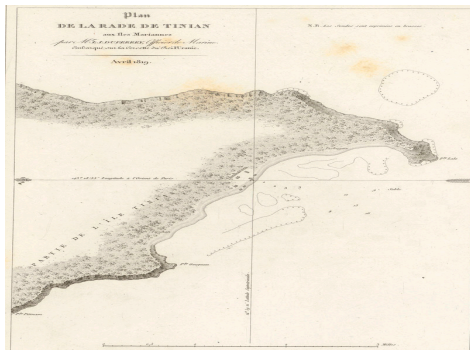




Plan de la rade de Tiniam: aux Iles Mariannes



Ámbito geográfico: Tiniam (Marianas) (Isla)

Materia: Cartas náuticas

Fecha: 1819

Autor(es): par Mr. L. I. Duperry Officier de Marine embarqué sur la Corvette dud Roi L' Uranie.

Lugar de publicación: Francia

Escala: Escala [ca. 1:57.900].

Lengua: Francés

Otras lenguas: No hay más lenguas

Coordenadas: (E 145°34'53"-E 145°36'19"/N 15°3'34"-N 15°1'54")

Descripción física: 1 carta náutica: 24 x 16 cm en hoja de 49 x 33 cm

Datos de publicación: Pillet Ainé, Paris, 1819

Signatura: 92-135(MAP15A)

Notas

Constan coordenadas. Longitud oriental del meridiano de París. Orientada con flor de lis. Representación de masas forestales. Ejemplar con manchas