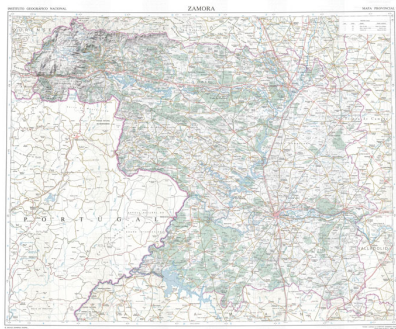




## Zamora



**Ámbito geográfico:** Zamora

**Materia:** Mapas provinciales

**Fecha:** 2006

**Autor(es):** Dirección General del Instituto Geográfico Nacional.

**Lugar de publicación:** España

**Escala:** Escala 1:200000

**Lengua:** Español

**Otras lenguas:** No hay más lenguas

**Coordenadas:** (W 7°6'02" - W 5°8'59" / N 42°16'09" - N 41°6'03")

**Descripción física:** 1 mapa: color: 85 x 90 cm

**Datos de publicación:** Dirección General del Instituto Geográfico Nacional, Madrid, 2006

**Signatura:** 12-B-49(ED2006)

## Notas

Símbolos convencionales. Equidistancia entre curvas de nivel 100 m. Sombreado de relieve. Con cuadrícula de hojas MTN50