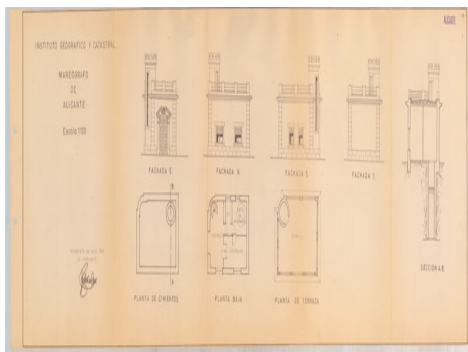




Proyecto de mareógrafo en Alicante



Ámbito geográfico: Alicante
Materia: Planificación territorial y urbanismo
Fecha: 1968
Autor(es): Instituto Geográfico Catastral.
Lugar de publicación: España
Escala: Escala 1:100
Lengua: Español
Otras lenguas: No hay más lenguas
Coordenadas: (W 0°28'53"-W 0°28'52"/N 38°20'20"-N 38°20'19")
Descripción física: 1 mapa: blanco y negro: 31 x 106 cm
Datos de publicación: Instituto Geográfico Catastral, Madrid, 1968
Signatura: S1-100-D-17

Notas

Vistas en planta y perfil del mareógrafo de Alicante