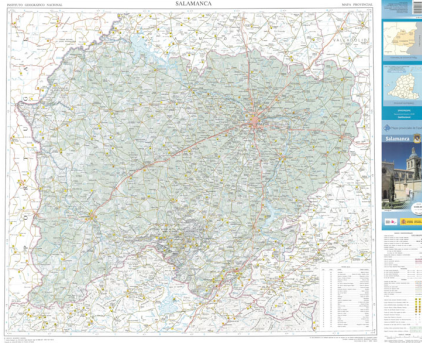




Salamanca



Ámbito geográfico: Salamanca

Materia: Mapas provinciales

Fecha: 2011

Autor(es): Dirección General del Instituto Geográfico Nacional.

Lugar de publicación: España

Escala: Escala 1:200000

Lengua: Español

Otras lenguas: No hay más lenguas

Coordenadas: (W 6°58'02"-W 5°2'58"/N 41°23'03"-N 40°9'01")

Descripción física: 1 mapa: color: 80 x 102 cm

Datos de publicación: Dirección General del Instituto Geográfico Nacional, Madrid, 2011

Signatura: 12-B-37(ED2011)

Notas

Símbolos convencionales. Equidistancia entre curvas de nivel 100 m. Sombreado de relieve. Con cuadrícula de hojas MTN50