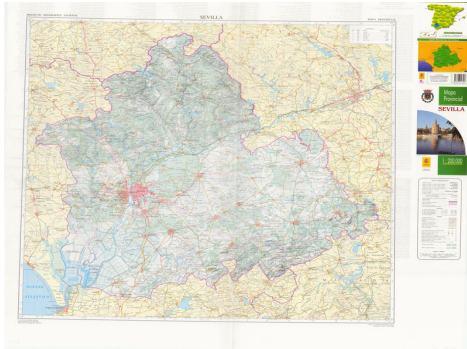




## Sevilla



**Ámbito geográfico:** Sevilla

**Materia:** Mapas provinciales

**Fecha:** 2005

**Autor(es):** Dirección General del Instituto Geográfico Nacional.

**Lugar de publicación:** España

**Escala:** Escala 1:200000

**Lengua:** Español

**Otras lenguas:** No hay más lenguas

**Coordenadas:** (W 6°35'00" - W 4°34'57" / N 38°15'19" - N 36°45'07")

**Descripción física:** 1 mapa: color: 100 x 110 cm

**Datos de publicación:** Dirección General del Instituto Geográfico Nacional, Madrid, 2005

**Signatura:** 12-B-41(ED2005)

## Notas

Símbolos convencionales. Equidistancia entre curvas de nivel 100 m. Sombreado de relieve. Con cuadrícula de hojas MTN50