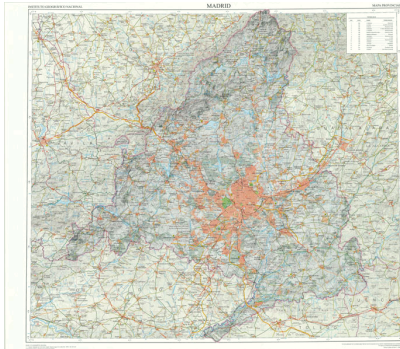




Madrid



Ámbito geográfico: Madrid

Materia: Mapas provinciales

Fecha: 2018

Autor(es): Dirección General del Instituto Geográfico Nacional.

Lugar de publicación: España

Escala: Escala 1:200000

Lengua: Español

Otras lenguas: No hay más lenguas

Coordenadas: (W 4°45'41" - W 2°52'36" / N 41°9'33" - N 39°54'00")

Descripción física: 1 mapa: color: 70 x 72 cm

Datos de publicación: Dirección General del Instituto Geográfico Nacional, Madrid, 2018

Signatura: 12-A-28(ED2018)

Notas

Símbolos convencionales. Equidistancia entre curvas de nivel 100 m. Sombreado de relieve. Con cuadrícula de hojas MTN50. Mapa de situación y escudo de la Comunidad de Madrid. En el reverso índice toponímico