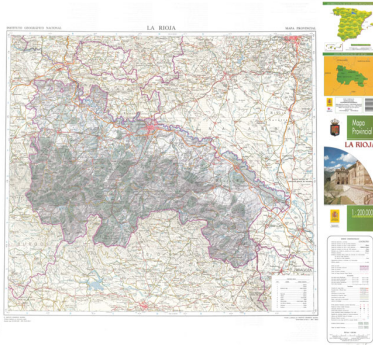




La Rioja



Ámbito geográfico: La Rioja

Materia: Mapas provinciales

Fecha: 2003

Autor(es): Dirección General del Instituto Geográfico Nacional.

Lugar de publicación: España

Escala: Escala 1:200000

Lengua: Español

Otras lenguas: No hay más lenguas

Coordenadas: (W 3°12'58" - W 1°32'55" / N 42°49'04" - N 41°44'58")

Descripción física: 1 mapa: color: 75 x 87 cm

Datos de publicación: Dirección General del Instituto Geográfico Nacional, Madrid, 2003

Signatura: 12-A-26(ED2003)

Notas

Símbolos convencionales. Equidistancia entre curvas de nivel 100 m. Sombreado de relieve. Con cuadrícula de hojas MTN50