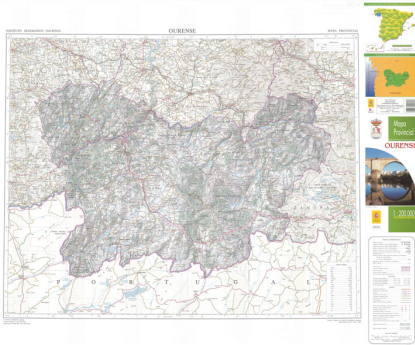




## Ourense



**Ámbito geográfico:** Ourense

**Materia:** Mapas provinciales

**Fecha:** 2002

**Autor(es):** Dirección General del Instituto Geográfico Nacional.

**Lugar de publicación:** España

**Escala:** Escala 1:200000

**Lengua:** Español

**Otras lenguas:** No hay más lenguas

**Coordenadas:** (W 8°24'15" - W 6°36'12" / N 42°44'06" - N 41°40'03")

**Descripción física:** 1 mapa: color: 75 x 106 cm

**Datos de publicación:** Dirección General del Instituto Geográfico Nacional, Madrid, 2002

**Signatura:** 12-B-32(ED2002)

## Notas

Símbolos convencionales. Equidistancia entre curvas de nivel 100 m. Sombreado de relieve. Con cuadrícula de hojas MTN50