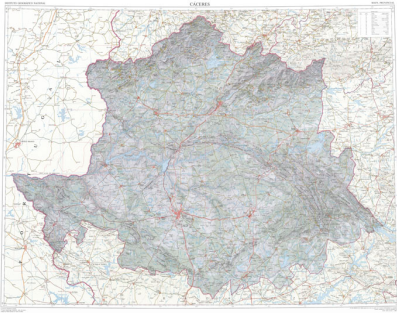




Cáceres



Ámbito geográfico: Cáceres

Materia: Mapas provinciales

Fecha: 2017

Autor(es): Dirección General del Instituto Geográfico Nacional.

Lugar de publicación: España

Escala: Escala 1:200000

Lengua: Español

Otras lenguas: No hay más lenguas

Coordenadas: (W 7°35'41" - W 4°50'27" / N 40°31'38" - N 39°0'26")

Descripción física: 1 mapa: color: 100 x 140 cm

Datos de publicación: Dirección General del Instituto Geográfico Nacional, Madrid, 2017

Signatura: 12-A-10(ED2017)

Notas

Símbolos convencionales. Equidistancia entre curvas de nivel 100 m. Sombreado de relieve. Con cuadrícula de hojas MTN50