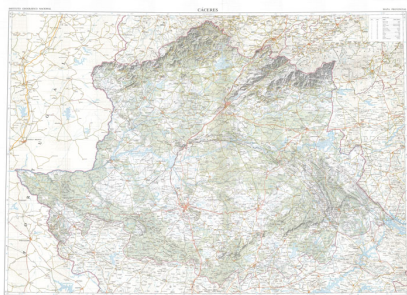




Cáceres



Ámbito geográfico: Cáceres
Materia: Mapas provinciales
Fecha: 2007
Autor(es): Dirección General del Instituto Geográfico Nacional.
Lugar de publicación: España
Escala: Escala 1:200000
Lengua: Español
Otras lenguas: No hay más lenguas
Coordenadas: (W 7°35'41" - W 4°50'27" / N 40°31'38" - N 39°0'26")
Descripción física: 1 mapa: color: 100 x 140 cm
Datos de publicación: Dirección General del Instituto Geográfico Nacional, Madrid, 2007
Signatura: 12-A-10(ED2007)

Notas

Símbolos convencionales. Equidistancia entre curvas de nivel 100 m. Sombreado de relieve. Con cuadrícula de hojas MTN50