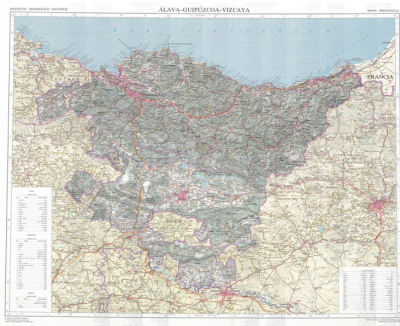




Álava-Guipúzcoa-Vizcaya



Ámbito geográfico: Álava-Guipúzcoa-Vizcaya

Materia: Mapas provinciales

Fecha: 2003

Autor(es): Dirección General del Instituto Geográfico Nacional.

Lugar de publicación: España

Escala: Escala 1:200000

Lengua: Español

Otras lenguas: No hay más lenguas

Coordenadas: (W 3°34'19" - W 1°33'09" / N 43°34'05" - N 42°23'03")

Descripción física: 1 mapa: color: 81 x 112 cm, plegado en 81 x 56 cm

Datos de publicación: Dirección General del Instituto Geográfico Nacional, Madrid, 2003

Signatura: 12-A-1(ED2003)

Notas

Símbolos convencionales. Equidistancia entre curvas de nivel 100 m