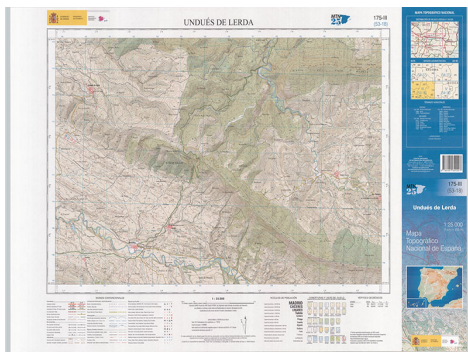




Undués de Lerda 175-III: (53-18)



Ámbito geográfico: Undués de Lerda
Materia: Mapa Topográfico Nacional 1:25.000
Fecha: 2018
Autor(es): Dirección General del Instituto Geográfico Nacional.
Lugar de publicación: España
Escala: Escala 1:25.000
Lengua: Español
Otras lenguas: No hay más lenguas
Coordenadas: (W 1°11'15"-W 1°1'14"/N 42°34'59"-N 42°30'00")
Descripción física: 1 mapa: color: 52 x 76 cm
Datos de publicación: Dirección General del Instituto Geográfico Nacional, Madrid, 2018
Signatura: B-28-01753(ED2018)|S2-12-0175|

Notas

Signos convencionales, cuadro de distribución de hojas, índice toponímico. Las altitudes se refieren al nivel medio del Mediterráneo en Alicante. Equidistancia de las curvas de nivel 10 metros. Las longitudes están referidas al meridiano de Greenwich