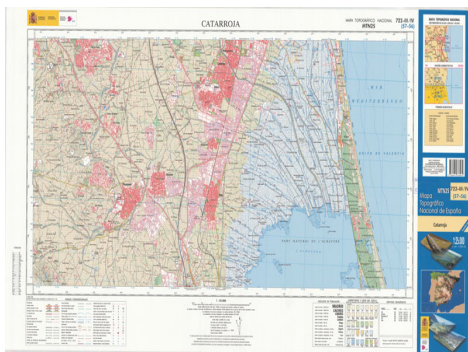




**Catarroja 722-III: (57-56)**



**Ámbito geográfico:** Catarroja

**Materia:** Mapa Topográfico Nacional 1:25.000

**Fecha:** 2016

**Autor(es):** Dirección General del Instituto Geográfico Nacional.

**Lugar de publicación:** España

**Escala:** Escala 1:25.000

**Lengua:** Español

**Otras lenguas:** No hay más lenguas

**Coordenadas:** (E 0°31'14" - E 0°17'29" / N 39°25'00" - N 39°19'59")

**Descripción física:** 1 mapa: color: 52 x 76 cm

**Datos de publicación:** Dirección General del Instituto Geográfico Nacional, Madrid, 2016

**Signatura:** B-18-07223(ED2016)

**Notas**

Signos convencionales, cuadro de distribución de hojas, índice toponímico. Las altitudes se refieren al nivel medio del Mediterráneo en Alicante. Equidistancia de las curvas de nivel 10 metros. Las longitudes están referidas al meridiano de Greenwich. Información batimétrica: Instituto Hidrográfico de la Marina, Carta nº 476