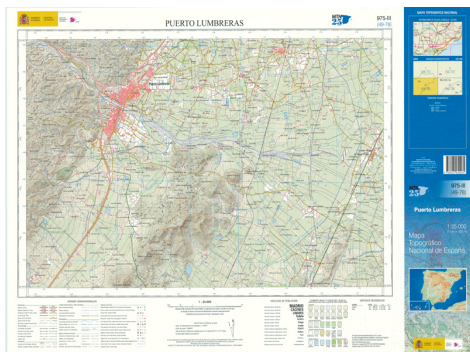




Puerto Lumbreras 975-III: (49-78)



Ámbito geográfico: Puerto Lumbreras

Materia: Mapa Topográfico Nacional 1:25.000

Fecha: 2017

Autor(es): Dirección General del Instituto Geográfico Nacional.

Lugar de publicación: España

Escala: Escala 1:25.000

Lengua: Español

Otras lenguas: No hay más lenguas

Coordenadas: (W 1°51'15" - W 1°41'15" / N 37°34'59" - N 37°30'00")

Descripción física: 1 mapa: color: 52 x 76 cm

Datos de publicación: Dirección General del Instituto Geográfico Nacional, Madrid, 2017

Signatura: C-7-09753(ED2017)

Notas

Signos convencionales, cuadro de distribución de hojas, índice toponímico. Las altitudes se refieren al nivel medio del Mediterráneo en Alicante. Equidistancia de las curvas de nivel 10 metros. Con sombreado de relieve. Las longitudes están referidas al meridiano de Greenwich. Coberturas y usos del suelo del Sistema de Información sobre Ocupación del Suelo en España(SIOSE)