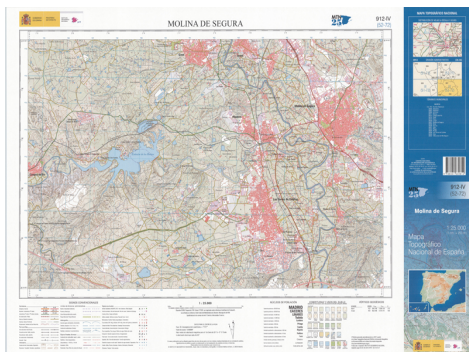




**Molina de Segura 912-IV: (52-72)**



**Ámbito geográfico:** Molina de Segura  
**Materia:** Mapa Topográfico Nacional 1:25.000  
**Fecha:** 2017  
**Autor(es):** Dirección General del Instituto Geográfico Nacional.  
**Lugar de publicación:** España  
**Escala:** Escala 1:25.000  
**Lengua:** Español  
**Otras lenguas:** No hay más lenguas  
**Coordenadas:** (W 1°21'15" - W 1°11'15" / N 38°4'59" - N 38°0'00")  
**Descripción física:** 1 mapa: color: 52 x 76 cm  
**Datos de publicación:** Dirección General del Instituto Geográfico Nacional, Madrid, 2017  
**Signatura:** C-6-09124(ED2017)

**Notas**

Signos convencionales, cuadro de distribución de hojas, índice toponímico. Las altitudes se refieren al nivel medio del Mediterráneo en Alicante. Equidistancia de las curvas de nivel 10 metros. Con sombreado de relieve. Las longitudes están referidas al meridiano de Greenwich. Coberturas y usos del suelo del Sistema de Información sobre Ocupación del Suelo en España(SIOSE)