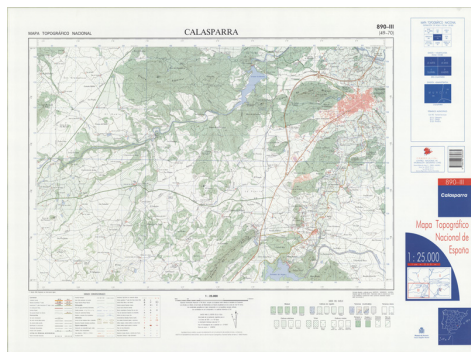




Calasparra 890-III: (49-70)



Ámbito geográfico: Calasparra

Materia: Mapa Topográfico Nacional 1:25.000

Fecha: 2004

Autor(es): Dirección General del Instituto Geográfico Nacional.

Lugar de publicación: España

Escala: Escala 1:25.000

Lengua: Español

Otras lenguas: No hay más lenguas

Coordenadas: (W 1°51'15" - W 1°41'15" / N 38°15'00" - N 38°10'00")

Descripción física: 1 mapa: color: 52 x 76 cm

Datos de publicación: Dirección General del Instituto Geográfico Nacional, Madrid, 2004

Signatura: B-40-08903(ED2004)

Notas

Signos convencionales, cuadro de distribución de hojas, índice toponímico. Las altitudes se refieren al nivel medio del Mediterráneo en Alicante. Equidistancia de las curvas de nivel 10 metros. Las longitudes están referidas al meridiano de Greenwich