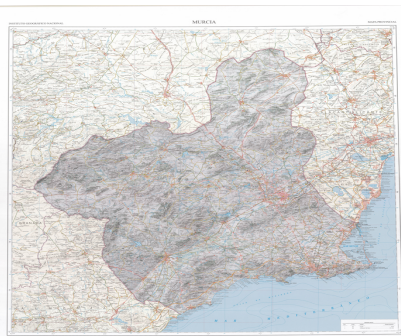




Murcia: Mapa provincial



Ámbito geográfico: Murcia(Provincia)
Materia: Mapas provinciales
Fecha: 2018
Autor(es): Instituto Geográfico Nacional.
Lugar de publicación: España
Escala: Escala 1:200.000
Lengua: Español
Otras lenguas: No hay más lenguas
Coordenadas: (W 2°20'39" - W 0°38'49" / N 38°45'18" - N 37°22'25")
Descripción física: 1 mapa: color: 100 x 99 cm
Datos de publicación: Instituto Geográfico Nacional, Madrid, 2018
Signatura: 12-B-30(ED2018)

Notas

Signos convencionales, índice toponímico. Las longitudes están referidas al meridiano de Greenwich. Las altitudes se refieren al nivel medio del Mediterráneo en Alicante. Equidistancia de las curvas de nivel 100 metros. Con sombreado de relieve. Ocupación del suelo según la base de datos Corine Land Cover de España