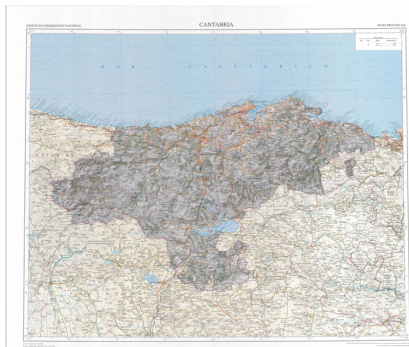




**Cantabria: Mapa provincial**



**Ámbito geográfico:** Cantabria(Provincia)

**Materia:** Mapas provinciales

**Fecha:** 2018

**Autor(es):** Instituto Geográfico Nacional.

**Lugar de publicación:** España

**Escala:** Escala 1:200.000

**Lengua:** Español

**Otras lenguas:** No hay más lenguas

**Coordenadas:** (W 4°51'06" - W 3°8'58" / N 43°30'49" - N 42°45'28")

**Descripción física:** 1 mapa: color: 100 x 95 cm

**Datos de publicación:** Instituto Geográfico Nacional, Madrid, 2018

**Signatura:** G-23-8

**Notas**

Signos convencionales, índice toponímico. Las longitudes están referidas al meridiano de Greenwich. Las altitudes se refieren al nivel medio del Mediterráneo en Alicante. Equidistancia de las curvas de nivel 100 metros. Con sombreado de relieve. Ocupación del suelo según la base de datos Corine Land Cover de España