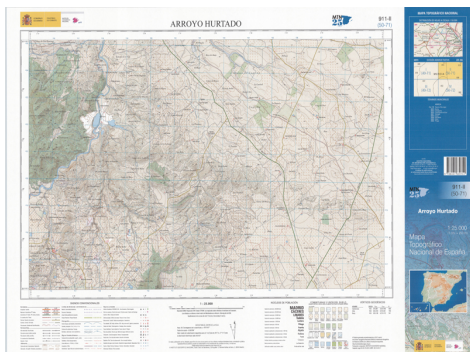




Arroyo Hurtado 911-II: (50-71)



Ámbito geográfico: Arroyo Hurtado
Materia: Mapa Topográfico Nacional 1:25.000
Fecha: 2017
Autor(es): Instituto Geográfico Nacional.
Lugar de publicación: España
Escala: Escala 1:25.000
Lengua: Español
Otras lenguas: No hay más lenguas
Coordenadas: (W 1°41'15" - W 1°31'15" / N 38°10'00" - N 38°05'00")
Descripción física: 1 mapa: color: 52 x 76 cm
Datos de publicación: Instituto Geográfico Nacional, Madrid, 2017
Signatura: C-6-09112(ED2017)|S2-18-0911|

Notas

Mapa Topográfico Nacional de España MTN25. Signos convencionales, cuadro de distribución de hojas, índice toponímico. Las altitudes se refieren al nivel medio del Mediterráneo en Alicante. Equidistancia de las curvas de nivel 10 metros. Con sombreado de relieve. Las longitudes están referidas al meridiano de Greenwich. Coberturas y usos del suelo del Sistema de Información sobre Ocupación del Suelo en España (SIOSE)