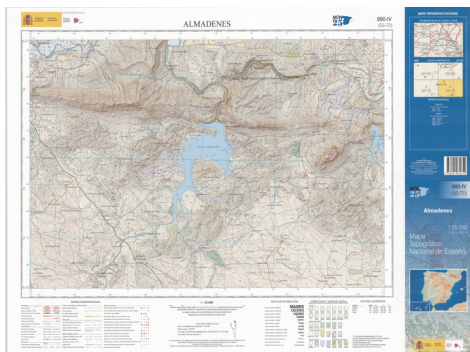




**Almadenes 890-IV: (50-70)**



**Ámbito geográfico:** Almadenes  
**Materia:** Mapa Topográfico Nacional 1:25.000  
**Fecha:** 2017  
**Autor(es):** Instituto Geográfico Nacional.  
**Lugar de publicación:** España  
**Escala:** Escala 1:25.000  
**Lengua:** Español  
**Otras lenguas:** No hay más lenguas  
**Coordenadas:** (W 1°41'15" - W 1°31'15" / N 38°15'00" - N 38°10'00")  
**Descripción física:** 1 mapa: color: 52 x 76 cm  
**Datos de publicación:** Instituto Geográfico Nacional, Madrid, 2017  
**Signatura:** B-40-08904(ED2017)|S2-18-0890|

**Notas**

Mapa Topográfico Nacional de España MTN25. Signos convencionales, cuadro de distribución de hojas, índice toponímico. Las altitudes se refieren al nivel medio del Mediterráneo en Alicante. Equidistancia de las curvas de nivel 10 metros. Con sombreado de relieve. Las longitudes están referidas al meridiano de Greenwich. Coberturas y usos del suelo del Sistema de Información sobre Ocupación del Suelo en España (SIOSE)