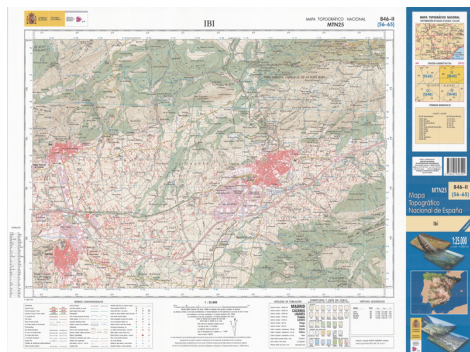




Ibi 846-II: (56-65)



Ámbito geográfico: Ibi

Materia: Mapa Topográfico Nacional 1:25.000

Fecha: 2018

Autor(es): Instituto Geográfico Nacional.

Lugar de publicación: España

Escala: Escala 1:25.000

Lengua: Español

Otras lenguas: No hay más lenguas

Coordenadas: (W 0°41'15" - W 0°31'15" / N 38°40'00" - N 38°35'00")

Descripción física: 1 mapa: color: 52 x 76 cm

Datos de publicación: Centro Nacional de Información Geográfica, Madrid, 2018

Signatura: B-20-08462(ED2018)

Notas

Mapa Topográfico Nacional de España MTN25. Signos convencionales, cuadro de distribución de hojas, índice toponímico. Las altitudes se refieren al nivel medio del Mediterráneo en Alicante. Equidistancia de las curvas de nivel 10 metros. Las longitudes están referidas al meridiano de Greenwich. Coberturas y usos del suelo del Sistema de Información sobre Ocupación del Suelo en España (SIOSE)