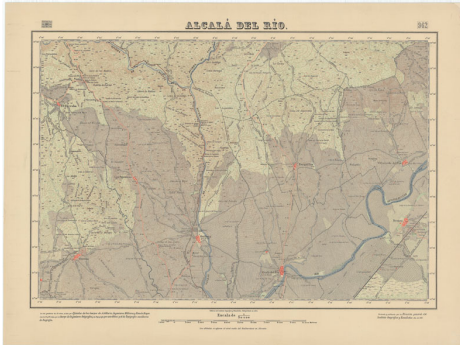




Alcalá del Río 962



Ámbito geográfico: Alcalá del Río
Materia: Mapa Topográfico Nacional 1:50.000
Fecha: 1918
Autor(es): Dirección General Instituto Geográfico y Estadístico.
Lugar de publicación: España
Escala: Escala 1:50.000
Lengua: Español
Otras lenguas: No hay más lenguas
Coordenadas: (W 6°11'15" - W 5°51'15" / N 37°40'00" - N 37°30'00")
Descripción física: 1 mapa: color: 52 x 76 cm
Datos de publicación: Dirección General Instituto Geográfico y Estadístico, Madrid, 1918
Signatura: A-35-0962(ED1918NNN)

Notas

Mapa Topográfico Nacional de España MTN50. Signos convencionales, cuadro de distribución de hojas, índice toponímico. Las altitudes se refieren al nivel medio del Mediterráneo en Alicante