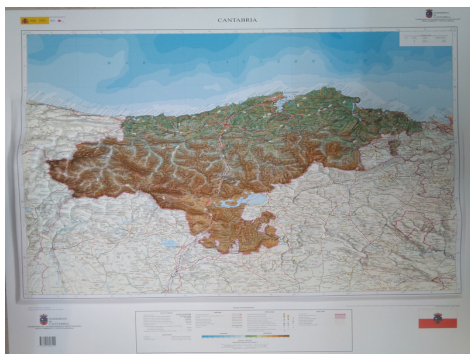




## Cantabria



**Ámbito geográfico:** Cantabria

**Materia:** Mapa en relieve

**Fecha:** 2018

**Autor(es):** Coproducido por el Instituto Geográfico Nacional de España y la Consejería de Universidades e Investigación, Medio Ambiente y Política Social de la Comunidad Autónoma de Cantabria.

**Lugar de publicación:** España

**Escala:** Escala 1:200.000

**Lengua:** Español

**Otras lenguas:** No hay más lenguas

**Coordenadas:** (W 4°51'06"-W 3°8'58"/N 43°30'49"-N 42°45'28")

**Descripción física:** 1 mapa en relieve: color: 66,5 x 82,5 cm en mapa de 88 x 92 cm

**Datos de publicación:** Instituto Geográfico Nacional, Madrid, 2018

**Signatura:** S2

## Notas

Coefficiente de realce en el relieve: 4. - Origen de longitudes: Meridiano Greenwich. - Origen de altitudes: nivel medio del mar en Alicante. Incluye: Signos convencionales, gráficas de hipsometría, batimetría y escala