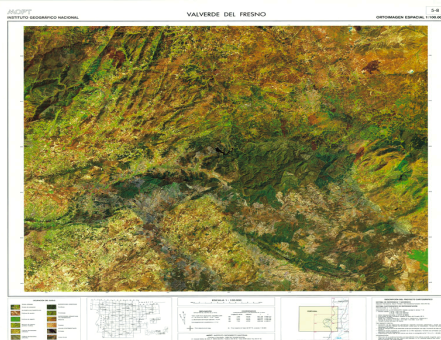




Valverde del Fresno [5-8]: Ortoimagen espacial 1:100.000



Ámbito geográfico: Valverde del Fresno (Cáceres)

Materia: Ortoimágenes

Fecha: 1992

Autor(es): MOPT. Secretaría de Estado para las Políticas del Agua y el Medio Ambiente. Instituto Geográfico Nacional.

Lugar de publicación: España

Escala: Escala 1:100.000

Lengua: Español

Otras lenguas: No hay más lenguas

Coordenadas: (W 7°31'30" - W 6°39'42" / N 40°31'25" - N 39°57'55")

Descripción física: 1 ortoimagen: color: 58 x 66 cm

Datos de publicación: Instituto Geográfico Nacional, Madrid, 1992

Signatura: 22-A-24

Notas

ADQUISICIÓN DE LA INFORMACIÓN: Satélite Landsat 5, Sensor T.M. Bandas usadas(3,4,5). Órbita heliosíncrona polar a 705 km de altitud. Ciclo orbital 16 días, inclinación respecto al plano del Ecuador 98.2°. Fecha de las tomas: 10-9-1987, 10-9-1987, 10-9-1987, 10-9-1987. Tamaño nominal del píxel, 30 metros.

TRATAMIENTO DIGITAL: Corrección de las distorsiones geométricas mediante funciones polinómicas y ajuste por mínimos cuadrados. Método de convolución cúbica para la interpolación. Tamaño del píxel interpolado, 25 metros. Ajuste de histogramas de las diferentes zonas que constituyen una hoja. Formación de hoja por mosaico. Realce de bordes mediante la aplicación de un filtro laplaciano. Aumento de contrastes por expansión lineal del histograma. Superposición sobre hoja de las marcas que sitúan la cartografía de MTN a E=1:50.000.

REPRODUCCIÓN: Obtención de los positivos tramados correspondientes a los colores amarillo, magenta, cian y negro por combinación del rojo, verde y azul (bandas 5, 4, 3), mediante sistema láser sobre película tramada 150 líneas pulgada

Contiene un cuadro de ocupación del suelo y otro de distribución de ortoimágenes a escala 1/100.000. Inserta un esquema del ámbito de la ortoimagen a escala 1/1.000.000