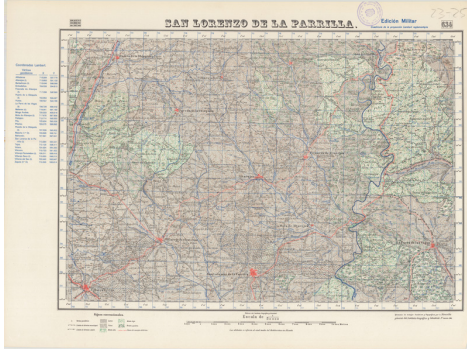




San Lorenzo de la Parrilla 634: Edición Militar



Ámbito geográfico: San Lorenzo de la Parrilla
Materia: Mapa Topográfico Nacional 1:50.000
Fecha: 1941
Autor(es): Dirección general del Instituto Geográfico y Catastral.
Lugar de publicación: España
Escala: Escala 1:50.000
Lengua: Español
Otras lenguas: No hay más lenguas
Coordenadas: (W 2°31'15" - W 2°11'15" / N 40°00'00" - N 39°50'00")
Descripción física: 1 mapa: color: 69 x 49 cm
Datos de publicación: Instituto Geográfico y Catastral, Madrid, 1941
Signatura: A-12-0634(ED1941CEN)

Notas

Mapa Topográfico Nacional de España MTN50. Signos convencionales, cuadro de distribución de hojas, índice toponímico. Cuadrícula de la proyección Lambert reglamentaria. Coordenadas Lambert de los vértices geodésicos