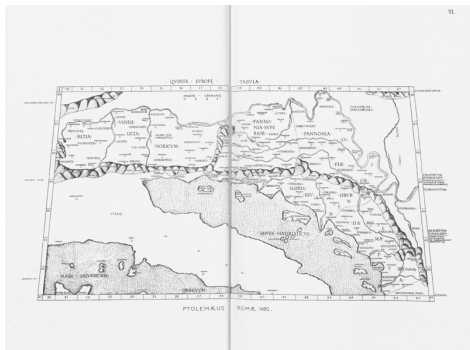




**Secunda Europe Tabula: 1490.**



**Ámbito geográfico:** Eslovenia  
**Materia:** Mapas topográficos  
**Fecha:** 1970, 1490  
**Autor(es):**  
**Lugar de publicación:** España  
**Escala:** Escala indeterminada  
**Lengua:** Español  
**Otras lenguas:** No hay más lenguas  
**Coordenadas:** (E 9°38'26" - E 18°11'47" / N 47°11'14" - N 44°0'15")  
**Signatura:** 92-1(0092-MAPA-BN)

**Notas**

Reproducción facsímil fotolitográfica del mapa de norte de Italia, Eslovenia y Croacia (Qvinta Europe Tabula, según la nomenclatura ptolemaica), perteneciente a la edición de la Geographia de Ptolomeo publicada en Roma en 1490. Esta reproducción está incluida en el Facsimile – Atlas publicado originalmente en 1889 por A. E. Nordenskiöld. La edición de Roma de la Geographia de Ptolomeo se publicó por primera vez en 1478 (la segunda Geographia impresa de la historia después de la de Bolonia de 1477) y fue reimpressa en 1490 a partir de las mismas planchas grabadas en cobre, de tal forma que ambas ediciones romanas son idénticas excepto por las marcas de agua del papel y por ligeras reparaciones en partes dañadas