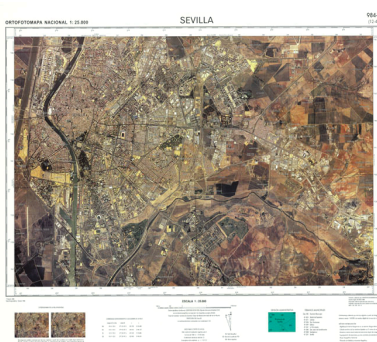




Sevilla 984-IV (12-40): Ortofotomapa Nacional



Ámbito geográfico: Sevilla
Materia: Ortofotomapa
Fecha: 1999
Autor(es): Ministerio de Fomento, Instituto Geográfico Nacional.
Lugar de publicación: España
Escala: Escala 1:25.000
Lengua: Español
Otras lenguas: No hay más lenguas
Coordenadas: (W 6°1'23" - W 5°51'32" / N 37°24'35" - N 37°19'17")
Descripción física: Ortofotomapa: color: 54 x 75 cm
Datos de publicación: Instituto Geográfico Nacional., Madrid, 1999
Signatura: 22-J-27

Notas

Ortofotomapa obtenido por técnicas digitales a partir de fotografías aéreas a escala 1:40.000 y el modelo digital del terreno de la zona

Contiene: Estereograma de la hoja reducida--Coordenadas de las esquinas de la hoja--División administrativa