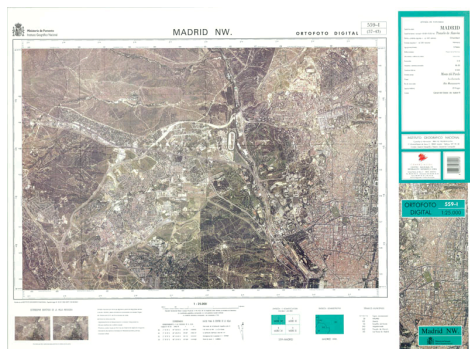




Madrid NW 559-I (55-76): Ortofotomapa Nacional



Ámbito geográfico: Madrid
Materia: Ortofotomapa
Fecha: 1998
Autor(es): Ministerio de Fomento, Instituto Geográfico Nacional.
Lugar de publicación: España
Escala: Escala 1:25.000
Lengua: Español
Otras lenguas: No hay más lenguas
Coordenadas: (W 3°51'22" - W 3°41'12" / N 40°29'29" - N 40°24'51")
Descripción física: Ortofotomapa: color: 54 x 75 cm
Datos de publicación: Instituto Geográfico Nacional., Madrid, [ca. 1998]
Signatura: 22-J-19

Notas

Ortofoto realizada por técnicas digitales a partir de fotografías aéreas a escala 1:60.000 y datos altimétricos procedentes del Modelo Digital del Terreno del I.G.N., de 25 m de paso de malla
Contiene: Estereograma de la hoja reducida--Coordenadas de las esquinas de la hoja--División administrativa