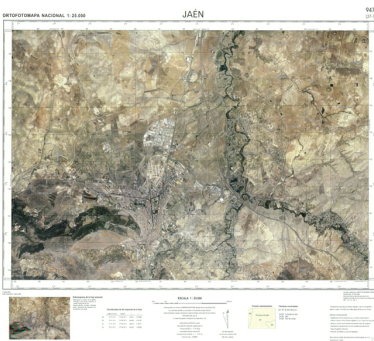




**Jaén 947-I (37-75): Ortofotomapa Nacional**



**Ámbito geográfico:** Jaén

**Materia:** Ortofotomapa

**Fecha:** 2002

**Autor(es):** Ministerio de Fomento, Instituto Geográfico Nacional.

**Lugar de publicación:** España

**Escala:** Escala 1:25.000

**Lengua:** Español

**Otras lenguas:** No hay más lenguas

**Coordenadas:** (W 3°51'53" - W 3°43'26" / N 37°49'05" - N 37°45'18")

**Descripción física:** Ortofotomapa: color: 54 x 75 cm

**Datos de publicación:** Instituto Geográfico Nacional., Madrid, 2002

**Signatura:** 22-J-15

**Notas**

Ortofotomapa obtenido por técnicas digitales a partir de fotografías aéreas a escala 1:40.000 y el modelo digital del terreno de la zona

Contiene: Estereograma de la hoja reducida--Coordenadas de las esquinas de la hoja--División administrativa