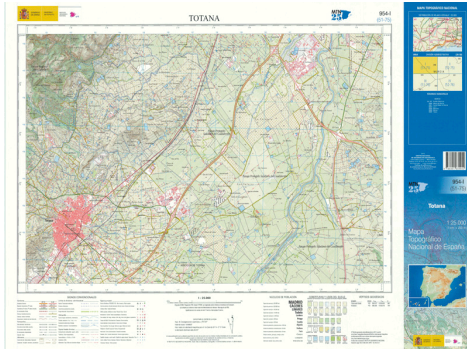




**Totana 954-I (51-75)**



**Ámbito geográfico:** Totana

**Materia:** Mapa Topográfico Nacional 1:25.000

**Fecha:** 2017

**Autor(es):** Instituto Geográfico Nacional, Ministerio de Fomento.

**Lugar de publicación:** España

**Escala:** Escala 1:25.000

**Lengua:** Español

**Otras lenguas:** No hay más lenguas

**Coordenadas:** (W 1°31'15" - W 1°21'15" / N 37°50'00" - N 37°45'00")

**Descripción física:** 1 mapa: color: 52 x 76 cm

**Datos de publicación:** Centro Nacional de Información Geográfica, Madrid, 2018

**Signatura:** C-26-09541(ED2017)|G-23-3|

**Notas**

Mapa Topográfico Nacional de España MTN25. Signos convencionales, cuadro de distribución de hojas, índice toponímico