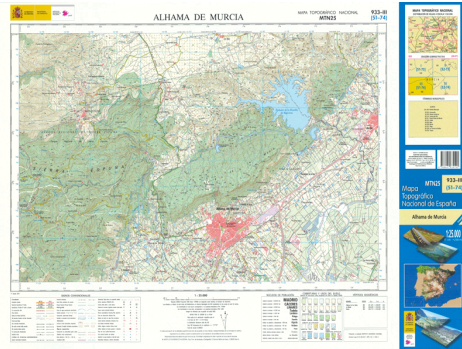




**Alhama de Murcia 933-III (51-74)**



**Ámbito geográfico:** Alhama de Murcia

**Materia:** Mapa Topográfico Nacional 1:25.000

**Fecha:** 2017

**Autor(es):** Instituto Geográfico Nacional, Ministerio de Fomento.

**Lugar de publicación:** España

**Escala:** Escala 1:25.000

**Lengua:** Español

**Otras lenguas:** No hay más lenguas

**Coordenadas:** (W 1°29'20" - W 1°21'19" / N 37°54'30" - N 37°50'00")

**Descripción física:** 1 mapa: color: 52 x 76 cm

**Datos de publicación:** Centro Nacional de Información Geográfica, Madrid, 2017

**Signatura:** C-7-09333(ED2017)

**Notas**

Mapa Topográfico Nacional de España MTN25. Signos convencionales, cuadro de distribución de hojas, índice toponímico