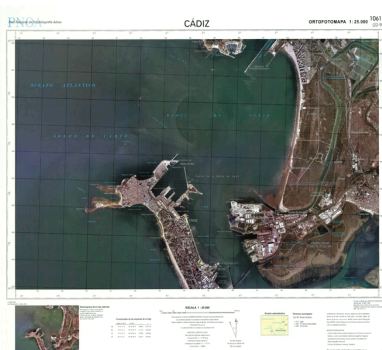




Cádiz 1061-IV (22-90): Ortofotomapa Nacional



Ámbito geográfico: Cádiz

Materia: Ortofotomapa

Fecha: 2007

Autor(es): Ministerio de Fomento, Instituto Geográfico Nacional.

Lugar de publicación: España

Escala: Escala 1:25.000

Lengua: Español

Otras lenguas: No hay más lenguas

Coordenadas: (W 6°20'47" - W 6°11'02" / N 36°35'03" - N 36°30'05")

Descripción física: Ortofotomapa: color: 54 x 75 cm

Datos de publicación: Instituto Geográfico Nacional., Madrid, 2007

Signatura: 22-J-5

Notas

Ortofotomapa obtenido por técnicas digitales a partir de fotografías aéreas a escala 1:40.000 y el modelo digital del terreno de la zona

Contiene: Estereograma de la hoja reducida--Coordenadas de las esquinas de la hoja--División administrativa