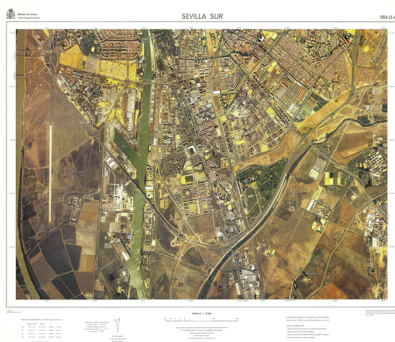




Sevilla Sur 984 (3-4): Ortofotomapa



Ámbito geográfico: Sevilla
Materia: Ortofotomapa
Fecha: 1999
Autor(es): Dirección General del Instituto Geográfico Nacional.
Lugar de publicación: España
Escala: Escala 1:10.000
Lengua: Español
Otras lenguas: No hay más lenguas
Coordenadas: (W 6°1'23" - W 5°56'09" / N 37°22'23" - N 37°19'56")
Descripción física: 1 mapa en varias hojas: color: 66 x 96 cm
Datos de publicación: Instituto Geográfico Nacional, Madrid, 1999
Signatura: 22-H-9

Notas

Forma parte de una colección incompleta. Tenemos 9 hojas. Sistema geodésico de referencia: European Datum 1950 (ED50). Elipsoide Internacional (Hayford 1924). Sistema cartográfico de representación: U.T.M., Huso 30. Ortofotomapa obtenido por técnicas digitales a partir de fotografías aéreas a escala 1:40.000 y el modelo digital del terreno de la zona

Contiene un mapa de situación. Inserta cuadro de distribución de hojas a escala 1/50.000