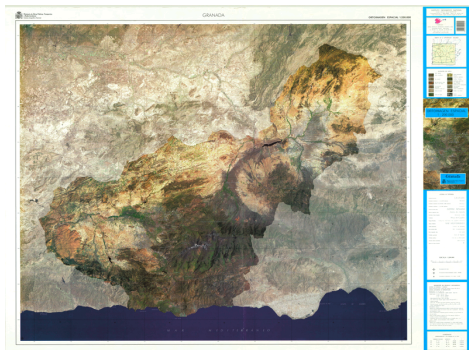




Ortoimagen espacial Granada



Ámbito geográfico: Granada
Materia: Ortoimágenes
Fecha: 1996
Autor(es): Dirección General del Instituto Geográfico Nacional.
Lugar de publicación: España
Escala: Escala 1:200.000
Lengua: Español
Otras lenguas: No hay más lenguas
Coordenadas: (W 4°19'39" - W 2°12'27" / N 38°5'02" - N 36°41'36")
Descripción física: 1 mapa: color: 75 x 100 cm
Datos de publicación: Instituto Geográfico Nacional, Madrid, 1996
Signatura: 22-D-20

Notas

Sistema geodésico de referencia: European Datum 1950 (ED50). Sistema cartográfico de representación: U.T.M., Huso 30. Signos convencionales. Ortoimagen: Satélite: Landsat 5 TM; Fecha: año 1994; tamaño de píxel: 25 m; Combinación de bandas: 3,4,5. Imagen: Satélite Landsat 7, sensor T. M. Información geográfica vectorial y toponimia: Base cartográfica numérica 1:200.000 (BCN200). Mapa Provincial
Contiene mapa de situación. Inserta un esquema del ámbito de la ortoimagen a escala 1/100.000