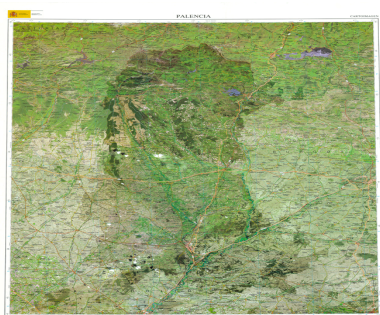




Cartoimagen provincial de Palencia



Ámbito geográfico: Palencia

Materia: Cartoimagen

Fecha: 2007

Autor(es): Dirección General del Instituto Geográfico Nacional.

Lugar de publicación: España

Escala: Escala 1:200.000

Lengua: Español

Otras lenguas: No hay más lenguas

Coordenadas: (W 5°1'54" - W 3°53'22" / N 43°3'39" - N 41°45'29")

Descripción física: 1 mapa: color: 75 x 100 cm

Datos de publicación: Instituto Geográfico Nacional, Madrid, 2007

Signatura: 22-D-9

Notas

Sistema geodésico de referencia: European Datum 1950 (ED50). Sistema cartográfico de representación: U.T.M., Huso 30. Signos convencionales. Ortoimagen: Satélite: Spot 5; Fecha: año 2005; tamaño de píxel: 20 m; Combinación de bandas: color natural. Información geográfica vectorial y toponimia: BCN200. Imagen: Satélite Landsat 7, sensor T. M. Información geográfica vectorial y toponimia: Base cartográfica numérica 1:200.000 (BCN200). Mapa Provincial

Contiene mapa de situación. Inserta un esquema del ámbito de la ortoimagen a escala 1/100.000