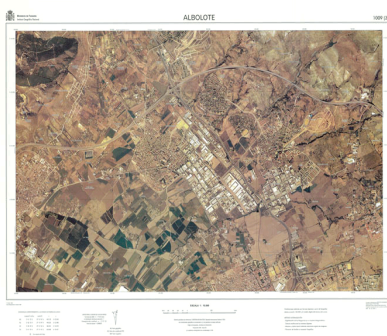




**Albolote 1009 (3-3): Ortofotomapa**



**Ámbito geográfico:** Albolote (Granada)  
**Materia:** Ortofotomapa  
**Fecha:** 1999  
**Autor(es):** Dirección General del Instituto Geográfico Nacional.  
**Lugar de publicación:** España  
**Escala:** Escala 1:10.000  
**Lengua:** Español  
**Otras lenguas:** No hay más lenguas  
**Coordenadas:** (W 3°41'19" - W 3°35'59" / N 37°15'08" - N 37°12'16")  
**Descripción física:** 1 mapa en varias hojas: color: 66 x 96 cm  
**Datos de publicación:** Instituto Geográfico Nacional, Madrid, 1999  
**Signatura:** 22-H-1

**Notas**

Forma parte de una colección incompleta. Tenemos 9 hojas. Sistema geodésico de referencia: European Datum 1950 (ED50). Elipsoide Internacional (Hayford 1924). Sistema cartográfico de representación: U.T.M., Huso 30. Ortofotomapa obtenido por técnicas digitales a partir de fotografías aéreas a escala 1:40.000 y el modelo digital del terreno de la zona

Contiene un mapa de situación. Inserta cuadro de distribución de hojas a escala 1/50.000