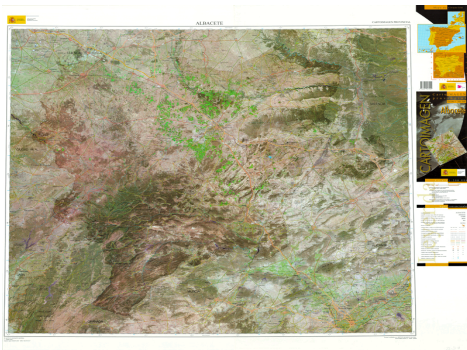




Cartoimagen provincial de Albacete



Ámbito geográfico: Albacete
Materia: Cartoimagen
Fecha: 2007
Autor(es): Dirección General del Instituto Geográfico Nacional.
Lugar de publicación: España
Escala: Escala 1:200.000
Lengua: Español
Otras lenguas: No hay más lenguas
Descripción física: 1 mapa: color: 75 x 100 cm
Datos de publicación: Instituto Geográfico Nacional, Madrid, 2007
Signatura: 22-D-1

Notas

Sistema geodésico de referencia: European Datum 1950 (ED50). Sistema cartográfico de representación: U.T.M., Huso 30. Signos convencionales. Ortoimagen: Satélite: Spot 5; Fecha: año 2005; tamaño de píxel: 20 m; Combinación de bandas: color natural. Información geográfica vectorial y toponimia: BCN200. Imagen: Satélite Landsat 7, sensor T. M. Información geográfica vectorial y toponimia: Base cartográfica numérica 1:200.000 (BCN200). Mapa Provincial
Contiene mapa de situación. Inserta un esquema del ámbito de la ortoimagen a escala 1/100.000