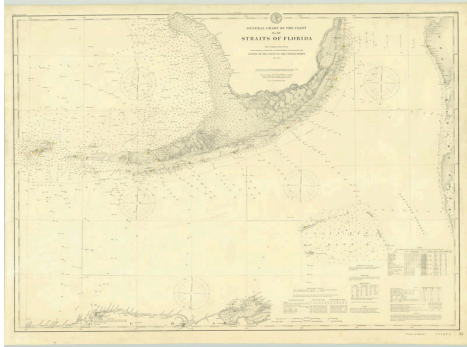




**Straits of Florida = Estrecho de Florida**



**Ámbito geográfico:** Estrecho de Florida

**Materia:** Cartas náuticas

**Fecha:** 1895

**Autor(es):** Survey of the coast of the United States.

**Lugar de publicación:** Código desconocido

**Escala:** Escala 1:400000

**Lengua:** Español

**Otras lenguas:** No hay más lenguas

**Coordenadas:** (W 85°46'08" - W 78°0'19" / N 26°30'40" - N 22°41'39")

**Descripción física:** 1 carta náutica: montada sobre tela: 106 x 86 cm

**Datos de publicación:** Coast And geodetic Survey, Estados Unidos, 1895

**Signatura:** 22-M-2

**Notas**