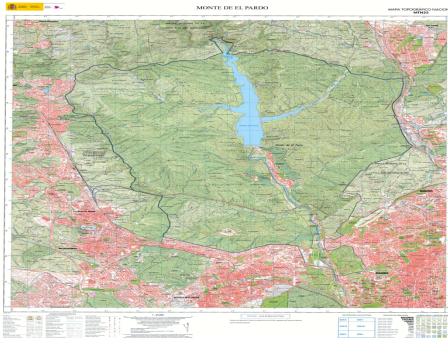




Monte de El Pardo: Perímetro del Monte de El Pardo a los efectos de la Ley 23/1982, reguladora del Patrimonio Nacional



Ámbito geográfico: El Pardo (Madrid)

Materia: Mapas topográficos

Fecha: 2018, 2015

Autor(es): Instituto Geográfico Nacional.

Lugar de publicación: España

Escala: Escala 1:25.000

Lengua: Español

Otras lenguas: No hay más lenguas

Coordenadas: (W 3°56'29" - W 3°40'46" / N 40°37'49" - N 40°23'24")

Descripción física: 1 mapa: color: 82,5 x 77 cm

Datos de publicación: Instituto Geográfico Nacional, Madrid, 2018

Signatura: 10-H-29

Notas

Signos convencionales, cuadro de distribución hojas MTN25, escala gráfica, núcleos de población, coberturas y usos del suelo. Textos en español. Inscrito en el Registro Central de Cartografía. Número de registro 331