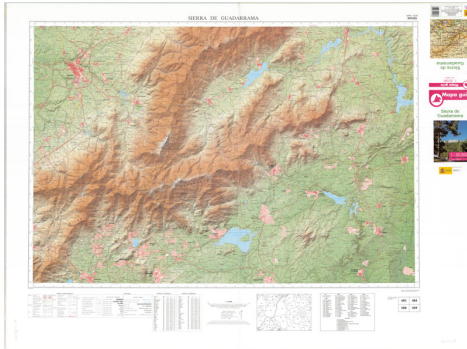




### Sierra de Guadarrama



**Ámbito geográfico:** Guadarrama (Sierra)

**Materia:** Mapas topográficos

**Fecha:** 2003

**Autor(es):** formado y publicado por el Instituto Geográfico Nacional.

**Lugar de publicación:** España

**Escala:** Escala 1:50.000

**Lengua:** Español

**Otras lenguas:** No hay más lenguas

**Coordenadas:** (W 4°10'12" - W 3°35'42" / N 40°58'25" - N 40°40'06")

**Descripción física:** 1 mapa: color: 88 x 134 cm, plegado en 25 x 13 cm

**Datos de publicación:** Dirección General del Instituto Geográfico Nacional., Madrid, 2003

**Signatura:** 11-C-18(ED2003)

### Notas

Incluye mapa de localización de la Sierra y signos convencionales