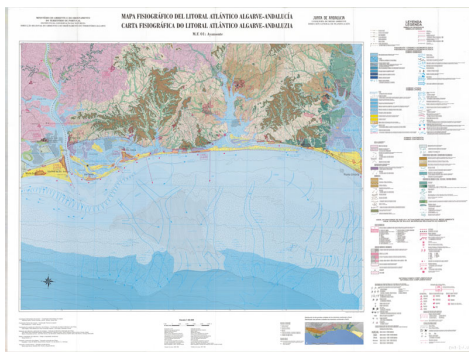




Mapa fisiográfico del litoral atlántico Algarve-Andalucía = Carta fisiográfica do litoral atlântico Algarve-Andaluzia: M.F. 01: Ayamonte



Ámbito geográfico: Península Ibérica (Parcial)

Materia: Mapas fisiográficos

Fecha: 2001

Autor(es): Junta de Andalucía, Consejería de Medio Ambiente, Dirección General de Planificación; Ministério do Ambiente e do Ordenamento do Território de Portugal, Instituto da Conservação da Natureza, Direcção Regional do Ambiente e do Ordenamento do Território-Algarve.

Lugar de publicación: Portugal

Escala: Escala 1:50.000

Lengua: Español

Otras lenguas: No hay más lenguas

Coordenadas: (W 8°37'14" - W 7°23'44" / N 37°29'14" - N 36°52'57")

Descripción física: 1 mapa: color: 89 x 123 cm, plegado en carpeta de 30 x 21 cm

Datos de publicación: Instituto Portugués de Cartografía e Cadastro, [Lisboa], 2001

Signatura: EMZ-2-1(MAP01)|IGN

Notas

Textos en español y portugués

Incluye las siguientes leyendas: símbolos generales, fisiografía y dinámica geomorfológica, dominio litoral, dominio continental, usos, ocupaciones de suelos y actuaciones relevantes en el medio ambiente, e informaciones complementarias